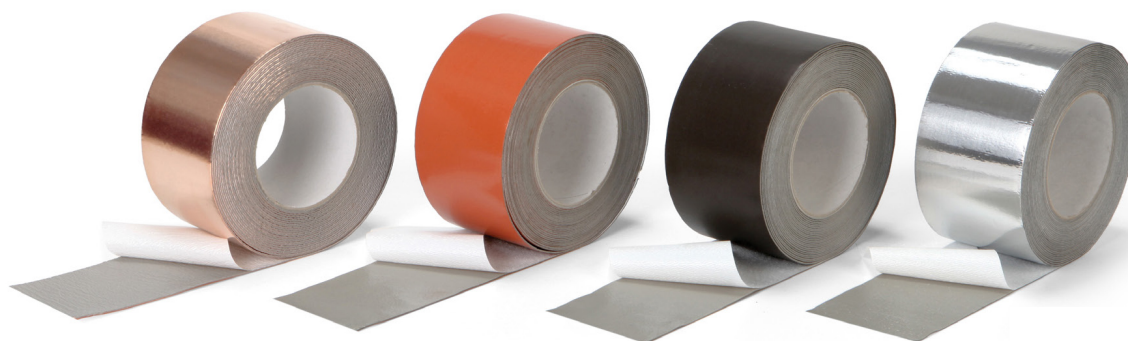


RÉSISTANTE À LA
DÉCHIRURE

SIL3TEC
ÉTANCHÉITÉ ET COLLAGE



BU-TYLENE ALU BRICO

Bandes d'étanchéité

Bande d'étanchéité Butyle Haute Performance avec Film en Aluminium Renforcé
Classement de Résistance au Feu

DESCRIPTION

Bu-tylene ALU BRICO est une bande d'étanchéité auto-adhésive composée d'un adhésif haute performance à base de caoutchouc butyle, protégé par un film en aluminium renforcé.

Bu-tylene ALU BRICO est fortement adhésive, même à basse température, elle adhère à la plupart des matériaux du bâtiment.

Bu-tylene ALU BRICO est très résistante au vieillissement. Bu-tylene ALU BRICO est disponible en différentes couleurs et dimensions pour de multiples applications.

CARACTÉRISTIQUES

- Résistante à la déchirure;
- Applicable à froid;

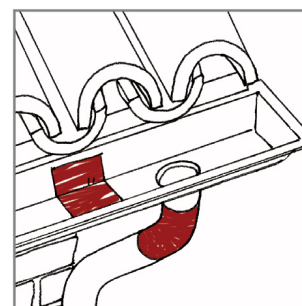
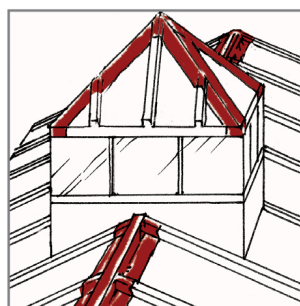
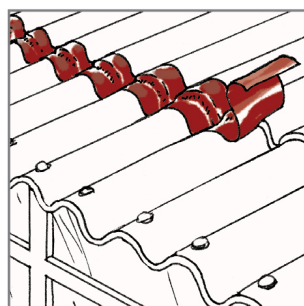
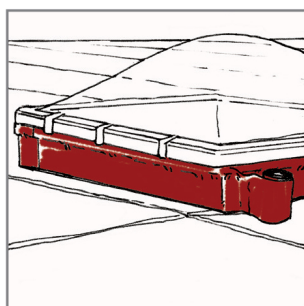
- Excellente adhérence à basse température;
- Imperméable et autofusionnante;
- Excellente stabilité en température;
- Résistante au vieillissement et aux rayons UV;
- Aucune migration d'huile;
- Sans solvant.

UTILISATIONS

Étanchéité et jointoiement des matériaux comme le verre, l'acier, le Plexiglas, le polycarbonate, le bois, l'aluminium et le PVC.

Bu-tylene ALU BRICO peut être utilisée en raccord d'étanchéité lors de la pose de portes, cadres de fenêtres, vérandas, gouttières, tuyaux et conduits.

Bu-tylene ALU BRICO peut être appliquée lors de la pose de toitures, cheminées et fenêtres de toit.





CARACTÉRISTIQUES	VALEUR	TEST
Nature du Film / Couleur	Aluminium - PET / STD: Aluminium, Plomb, Terracotta, Graphite NON STD: Blanc, Noir, Saumon, Beige, Alu Martelé, Plomb Martelé	
Type d'Adhésif / Couleur	Adhésif à base de Caoutchouc Butyle / Gris	
Épaisseurs Standard	0.6/0.8 / 1.0 / 1.5 mm **	-
Force d'Allongement	Long. 185 N/50 mm Trans. 200 N/50 mm	EN 12311-1
Allongement à la Rupture	Long. 10 % Trans. 20 %	EN 12311-1
% de Solides	100 %	-
Force de Pelage à 180°	22 N/cm	ASTM D 1000
Probe Tack	7.2 N	ASTM D 2979
Coulage Vertical	0 mm	ISO 7390
Température d'Application	0 °C / + 40 °C	-
Température de Service	- 40 °C / + 100 °C	-

RAPPORTS D'ESSAIS

Classement au Feu: E (EN 13501-1)

Facteur de Résistance à la Diffusion de la Vapeur d'Eau: $\mu = 2.720.000$ (UNI EN 1931)



* Information sur le niveau d'émission de substances volatiles dans l'air intérieur, présentant un risque de toxicité par inhalation, sur une échelle de classe allant de A+ (très faibles émissions) à C (fortes émissions).

DIMENSIONS ET CONDITIONNEMENT

Longueur standard: 10 m **.

Épaisseurs standard: 0.8 / 1.0 / 1.5 mm **.

Largeurs standard: 5/7.5/10/15/20/22.5/30/45/50/ 100 cm **.

D'autres largeurs, longueurs et épaisseurs sont disponibles sur demande.

Les rouleaux de moins d'un mètre sont thermofilmés individuellement, conditionnés dans des cartons et mis sur palettes.

PRÉPARATION DE LA SURFACE

La bande d'étanchéité doit être appliquée sur une surface propre, sèche, cohésive et dépoussiérée.

Pour une application entre 0 °C et 5 °C, il convient de s'assurer au préalable de l'absence de condensation ou de givre sur la surface.

En présence de supports poreux, il est préférable de stabiliser la surface.

Aucun outillage particulier n'est nécessaire pour l'utilisation de la bande d'étanchéité.

APPLICATION

Choisir la largeur et la couleur de la bande les plus adaptées à votre utilisation.

Dérouler la bande à la longueur souhaitée.

Commencer le décolllement du film de protection recouvrant l'adhésif butyle et positionner la bande sur le support.

Maroufler la bande afin d'éviter la formation de bulles d'air. En cas de raccord de deux bandes, réaliser un recouvrement d'au-moins 5 cm.

Presser la bande sur le support à l'aide d'une roulette de marouflage ou manuellement avec un chiffon.

STOCKAGE

La qualité et les caractéristiques du produit restent inchangées pendant une très longue durée.

Toutefois, il est recommandé d'utiliser le produit dans les 12 mois à partir de sa date de fabrication.

Le produit doit être stocké dans son emballage d'origine non ouvert, et conservé dans un endroit sec et bien ventilé, à une température comprise entre + 5 °C et + 40 °C.

Un stockage à une température supérieure à 50 °C peut entraîner des difficultés pour ôter le protecteur lors de la pose du produit. Le produit n'est pas affecté par le gel.

LE PRODUIT NE PRÉSENTE PAS DE DANGER PARTICULIER LORS D'UNE UTILISATION NORMALE PAR UNE PERSONNE ADROITE. TOUTEFOIS, DANS CERTAINES CONDITIONS, IL EST POSSIBLE DE SE COUPER OU DE SE BLESSER AVEC LE PRODUIT. TENIR À L'ÉCART DES ENFANTS. POUR PLUS D'INFORMATIONS, CONSULTER LA FICHE DE DONNÉES DE SÉCURITÉ DU PRODUIT. LE FABRICANT LIMITE SA RESPONSABILITÉ À L'UTILISATION ET LES APPLICATIONS DÉCRITES DANS CE DOCUMENT. LES ADHÉSIFS BUTYLE ET BITUMEN SONT PRODUITS PLASTIQUES ET DÉFORMABLES. NE PAS UTILISER POUR UNE FIXATION PERMANENTE OU POUR DES APPLICATIONS SOUS CONTRAINTES CONSTANTES À LA PLACE D'UNE FIXATION MÉCANIQUE. LES ADHÉSIFS BUTYLE ET BITUMEN SONT SENSIBLES AUX SOLVANTS. L'UTILISATEUR DOIT VÉRIFIER AU PRÉALABLE LA COMPATIBILITÉ DU PRODUIT AVEC LE SUPPORT EN TERMES D'ADHÉRENCE, DE COMPATIBILITÉ CHIMIQUE ET DE TACHAGE SUR LA PLAGE DE TEMPÉRATURE D'UTILISATION DU PRODUIT. LES VALEURS INDIQUÉES DANS CE DOCUMENT PEUVENT VARIER DANS UNE TOLÉRANCE D'ENVIRON +/- 5 %. LE FABRICANT SE RÉSERVE LE DROIT DE CHANGER LES CARACTÉRISTIQUES DU PRODUIT À TOUT MOMENT SANS INFORMATION PRÉALABLE.