



## DESCRIPTION

- Une bande pour l'étanchéité des joints
- En mousse souple de polyuréthane à imprégnation de dispersion d'acrylate
- Autocollant sur une face
- Pré-comprimés (jusqu'à un cinquième de l'épaisseur d'origine)
- Sur des rouleaux de longueur différente, variant en fonction de l'épaisseur
- Résistance à la pluie jusqu'à 300 Pa minimum (\*)

## APPLICATIONS

- Construction de fenêtres
  - Joints de raccordement étanches aux pluies battantes
  - Etanchéité thermique entre le dormant et la maçonnerie, les raccords de profil, les remplissages, montants de fenêtres
- Technique de façades
  - Support pour béton coulé sur place/éléments en béton
  - Raccordement de coffrage pendant le bétonnage.
- Construction intérieure
  - Murs de séparation légers
  - Isolation acoustique de parois doubles
- Toits raides / toits plats
  - Fenêtres de toits
  - Etanchéité de tuiles flamandes
  - Faite/arête/noue/lucarne

## CARACTERISTIQUES TECHNIQUES

Couleur	Gris
Comportement au feu EN 13501	E à 50% de compression
Résistance à la température	-30°C - +100°C, à court terme max. 130°C
Permeabilité des joints EN 12114	$a^n \leq 1 \text{ m}^3/[\text{h.m}(\text{daPa})^{2/3}]$
Etanchéité à la pluie battante EN 1027	$\geq 300 \text{ Pa}$
Résistance à la traction ISO 1798	$> 60 \text{ kPa}$
Allongement à la rupture ISO 1798	$> 180\%$
Résistance à la compression ISO 3386	Ca. 2,3 kPa
Stabilité de stockage	18 mois à partir de la date de production

## EMBALLAGE ET DIMENSIONS

Largeur Pressband = profondeur du joint	Domaine d'application spécifique = largeur du joint	Expansion maximale (**)	Emballage
10 mm	1,5 – 2,5 mm	$10 \pm 1 \text{ mm}$	30 rouleaux de 18 m/carton
15 mm	1,5 – 2,5 mm	$10 \pm 1 \text{ mm}$	20 rouleaux de 18 m/carton
15 mm	2 - 4 mm	$15 \pm 1 \text{ mm}$	20 rouleaux de 12 m/carton
20 mm	2 - 4 mm	$15 \pm 1 \text{ mm}$	15 rouleaux de 12 m/carton

\* Dans un domaine d'application spécifique: voir le tableau "Emballage et Dimensions".

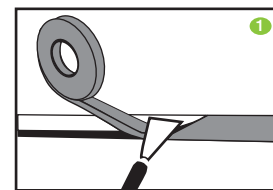
\*\* En fonction de la température ambiante et du matériau et de l'âge de la bande.

Cette fiche remplace tous les documents précédents. Les données sur cette fiche sont rédigées selon les derniers résultats de notre laboratoire. Les caractéristiques techniques peuvent être adaptées ou changées. Notre responsabilité ne peut être engagée en cas d'incomplet. Avant la mise en oeuvre, il faut s'assurer que le produit employé convienne à son usage. Des tests préalables sont nécessaires. Les conditions de garantie sont régies par nos conditions de vente, les usages et la législation.

## MODE D'EMPLOI

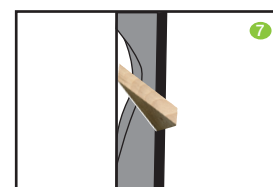
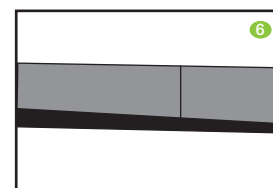
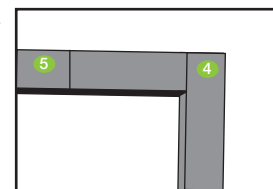
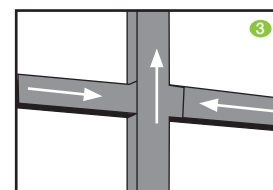
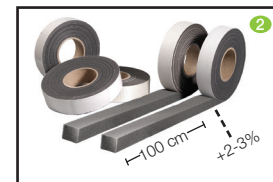
### Préparation

- Assurez-vous que les matériaux environnants sont compatibles.
- Le choix des dimensions de **Pressband Acryl** doit correspondre à la largeur réelle (max.) de la zone à l'étanchéisation. Tenez compte des variations de la largeur du joint en fonction de la température ou du mouvement.
- Le comportement d'expansion des rubans d'étanchéité dépend des températures ambiantes et du matériau (éventuellement les rubans à s'acclimater avant l'application) et de l'âge du ruban.
- L'expansion ralentit avec les températures froides.
- La surface doit être aussi plate que possible, propre, sans poussière et sèche au vent. Les joints doivent être aussi parallèles que possible (dans certains cas, un remodelage ou un reprofilage des joints dans les anciens bâtiments peut être nécessaire). La domaine d'application spécifique ne doit pas être dépassée ou diminuée, même sur des surfaces inégales.



### Poser

- Coupez les 2 premiers cm de la bande.
  - Retirez environ 20-30 cm de la bande arrière et placez le ruban dans le joint parallèlement au bord et à 1-2 mm du bord.
1. Appuyez sur le côté adhésif du ruban dans le joint (par exemple avec une spatule) et continuez à appuyer légèrement, petit à petit en appuyant simplement doucement. Si nécessaire, fixez l'extrémité du ruban au rouleau avec un clip ou du ruban adhésif. Le ruban ne doit jamais être étiré!
  2. Lors de l'installation du ruban expansé, placez le ruban sur toute la longueur du joint et coupez le ruban 2 à 3% plus longtemps que la longueur totale du joint. Collez le ruban au bon endroit et fixez le matériau avec le ruban, si nécessaire avec une pince. La compression appliquée détermine la zone d'application spécifique et donc l'efficacité du joint.
  3. **Joint transversal ou joint en T:** Fixez d'abord le ruban vertical en une seule pièce, puis travaillez avec les bandes horizontales des coins extérieurs vers l'intérieur.
  4. **Coins:** Pour éviter les fuites des joints, ne placez jamais le ruban dans les coins, mais placez-le comme indiqué sur le dessin. Former un coin avec la bande.
  5. **Connexion:** Appuyez doucement sur les bandes ensemble. Ne jamais tordre ou se chevaucher.
  6. **Largeurs de joints variables:** Lorsque la largeur des joints présente des différences considérables, l'utilisation de bandes d'étanchéité de différentes tailles est recommandée. Ne superposez jamais les extrémités.
  7. **Joints humides ou sales:** Si le ruban ne colle pas suffisamment sur les joints humides, poussiéreux ou glacés, fixez le ruban à divers endroits avec des coins. Retirez les coins après expansion.



### Nettoyage

Se laver les mains avec du savon et de l'eau.

Les résidus d'adhésif peuvent être enlevés avec **Parasilico Cleaner**.

### Stockage

La stabilité au stockage est de 18 mois à compter de la date de production. Conserver au frais et au sec dans son emballage d'origine à + 5°C - +25°C. Ne conserver que les boîtes en carton à la verticale (avec les rouleaux couchés). Stockez et transportez des rouleaux individuels exclusivement sur toute la surface. Évitez la charge locale sur les rouleaux. Évitez de déplacer les couches individuelles. Évitez l'insertion mécanique sur le rouleau comprimé. Les rouleaux dans des boîtes en carton ouvertes doivent être lestés pour éviter leur expansion (télescopique). La charge mécanique (en particulier perpendiculaire au rouleau et la charge de pression du côté du rouleau) peut provoquer le déplacement des couches individuelles du rouleau comprimé et provoquer l'expansion des rouleaux.

## SECURITE

Sur base des données et de l'expérience disponibles, ce produit n'est pas une matière dangereuse dans l'esprit de l'ordonnance sur les matières et des directives communautaires correspondantes. Nous recommandons toutefois de respecter les critères de méticulosité et d'hygiène applicables au maniement des produits chimiques.

Cette fiche remplace tous les documents précédents. Les données sur cette fiche sont rédigées selon les derniers résultats de notre laboratoire. Les caractéristiques techniques peuvent être adaptées ou changées. Notre responsabilité ne peut être engagée en cas d'incomplet. Avant la mise en oeuvre, il faut s'assurer que le produit employé convienne à son usage. Des tests préalables sont nécessaires. Les conditions de garantie sont régies par nos conditions de vente, les usages et la législation.